

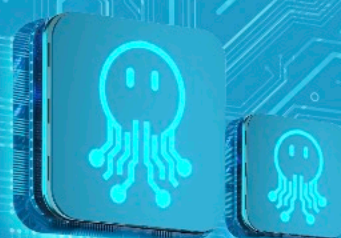
14 years
World No.1*

JACK

AMH2

Sistema adattivo del tessuto con Intelligenza Artificiale

Chip AI Dual-Core



Motore a doppia
trazione

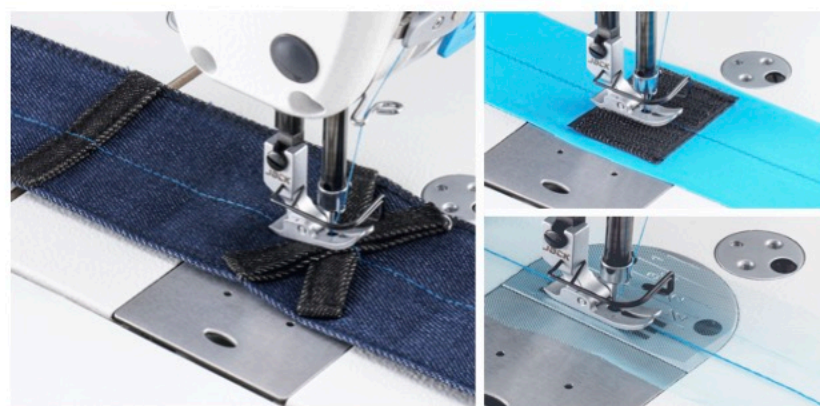
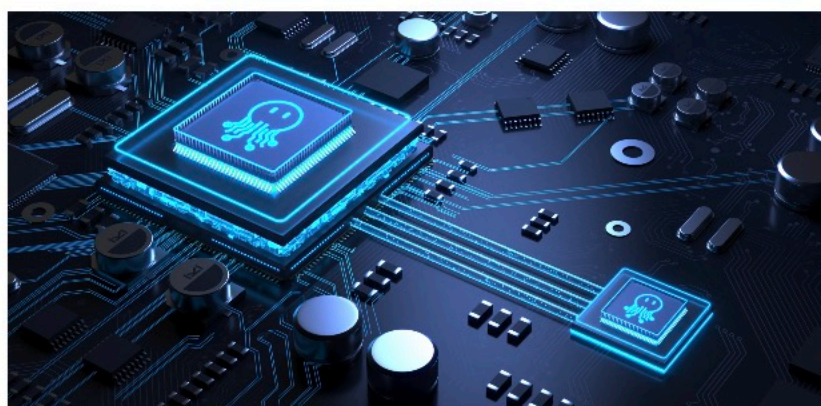
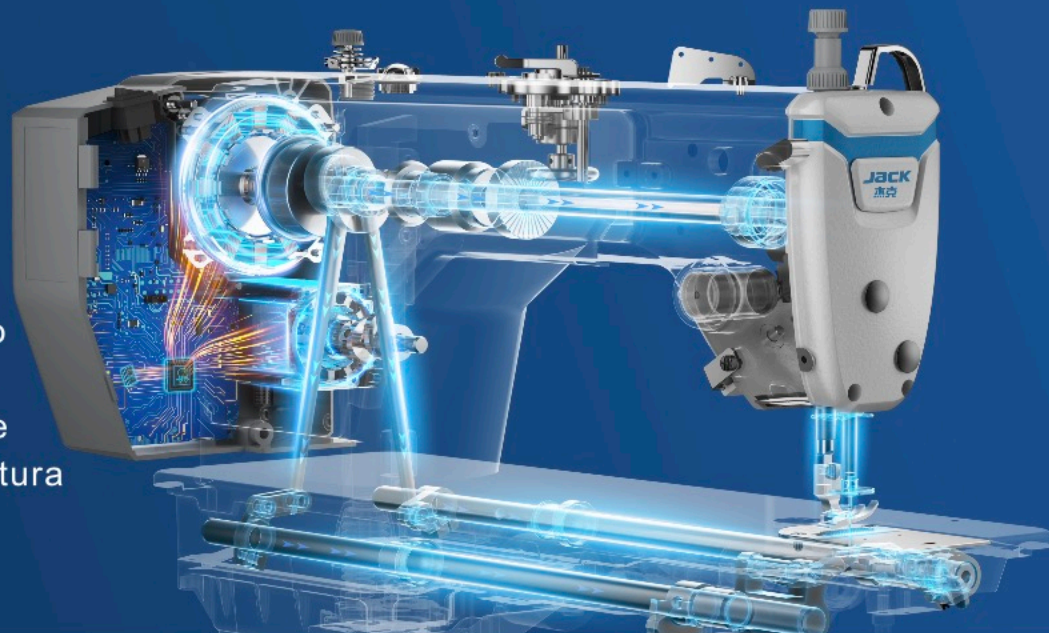
*Source: Frost & Sullivan's research based on the number of industrial sewing machines sold by major global industrial sewing machine companies in each year between 2010 and 2023, market research completed in September 2024.



A.M.H. Sistema adattivo del tessuto

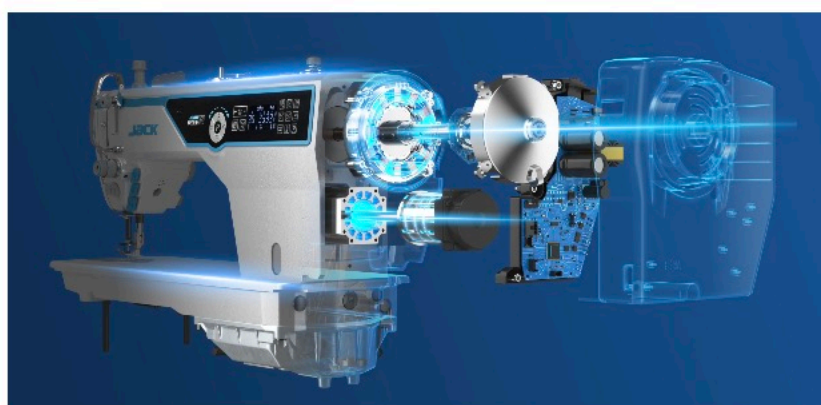
Il Chip con intelligenza artificiale rileva le variazioni di tessuto alla velocità della luce, calcolando i parametri ottimali.

Il motore a doppia trazione fornisce quindi una penetrazione e una forza di avanzamento precise, rendendo possibile la cucitura senza interruzioni su tutti i tessuti.



Chip AI Dual-Core: chip di nuova generazione. 10 volte più veloce.

- **22 milioni** di modelli di dati + **100.000** operazioni/sec + algoritmi ottimizzati dall'intelligenza artificiale.



Cuciture su jeans a 18 strati
senza sforzo



Penetra facilmente 100 strati di fogli
A4 + 10 strati di fogli di rame

Motore a doppia trazione: risposta del motore 4 volte più rapida.

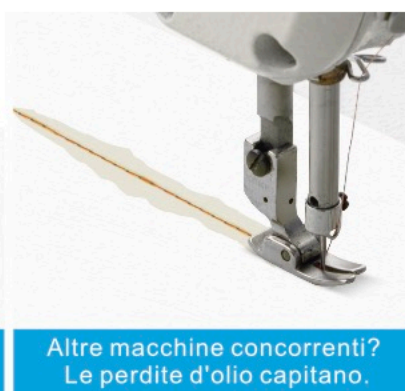
- Coppia massima di **11,3 Nm**, Potenza superiore del **22,5%**.



Testa senza olio. Cucito senza pensieri.



Testa a secco di AMH2



Altre macchine concorrenti?
Le perdite d'olio capitano.

Niente olio. Niente macchie.

- La testa a secco mantiene la macchina pulita e i tessuti incontaminati.

Specifiche

Modello	Aghi	Numero Fili	Lunghezza Punto (mm)	Alzata Del Piedino (mm)	Velocità Max (rpm)	Materiale Leggero	Materiale Medio	Materiale Pesante	Volume (mm)	Peso (Kg)
A5E-B	DBX1 11-18#	2	5	1-13	5000	✓	✓		690x295x550	42.5/48.6
A5E-B-N	DBX1 11-18#	2	5	1-13	5000	✓	✓		690x295x550	43/49
A5E-B-H-7	DPX5 18-21#	2	7	1-13	3500			✓	690x295x550	42.5/48.6
A5E-B-7	DBX1 11-18#	2	7	1-13	3500	✓	✓		690x295x550	42.5/48.6