

JACK 杰克股份 | 股票代码 603337

JACK 杰克 bullmer 拓卡奔马 MAICA 迈卡 VI.BE.MAC. 威比玛



INDUSTRIA 4.0

JACK+

JACK⁺ COSA PUOI FARE

Statistiche Macchine

Vengono raccolti dati di produzione su macchine e operatori

Settaggio Parametri

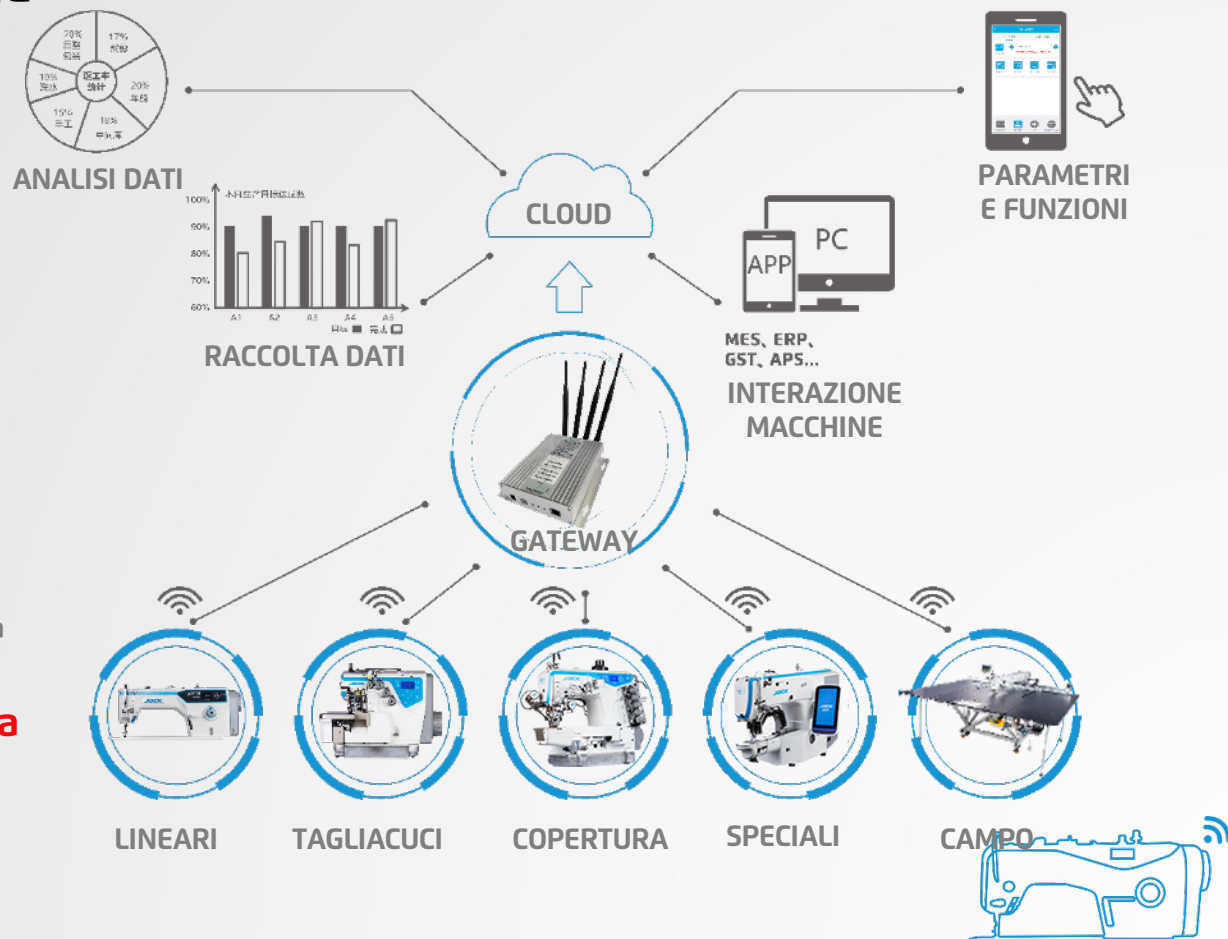
Attiva funzioni e modifica parametri da remoto

Errori e Guasti

Notifiche di problemi, e manutenzione ordinaria/straordinaria

Invio programmi di cucitura

Invia alla macchina i pattern creati direttamente dal tuo pc



JACK⁺ SOFTWARE INCLUSO



JACK MES

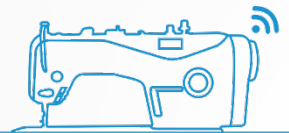
PC software



JACK APP

Mobile APP

Sistema aperto a terze parti (API), con comunicazione verso la macchina in modo bidirezionale tramite protocollo TCP-IP E MQTT collegato a DATABASE IN CLOUD (GST,APS,MES)





JACK+APP

Controlla, modifica e agisci ovunque tu sia dal tuo smartphone/tablet



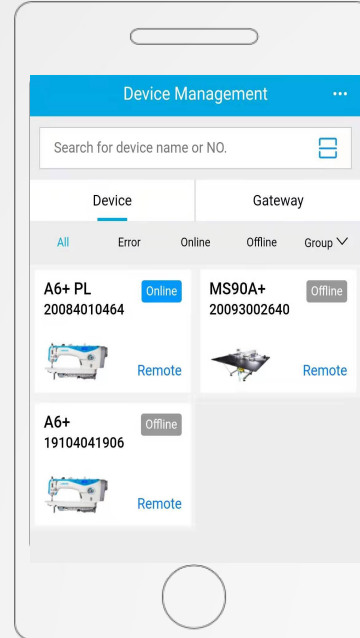
■ STATISTICHE

Efficienza machine

Efficienza operai

Efficienza line di produzione

Efficienza fabbrica



■ STATO DELLE MACCHINE

On-line

Off-line

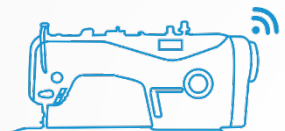
Error

■ MANUTENZIONE

Riparazioni veloci

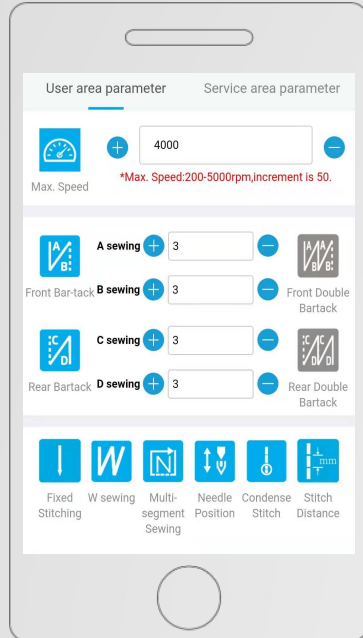
Manutenzione regolare

Reminder cambio olio



JACK+APP

Controlla, modifica e agisci ovunque tu sia dal tuo smartphone/tablet



PARAMETRI

Attiva/disattiva funzioni

Cambia velocità

Cambia valore ai parametri



INVIARE CUCITURE DA PC/APP

Seleziona il disegno di cucitura

Caricarlo o scaricarlo dalla macchina al pc



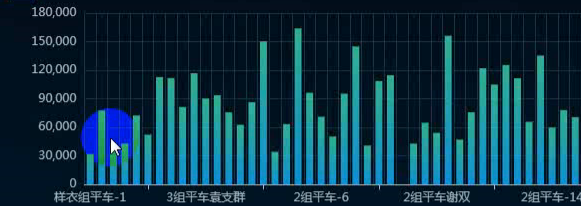


PRODUZIONE IN TEMPO REALE

杰克物联网缝纫机管理平台

PRODUTTIVITA' OPERATORI

人员熟练度

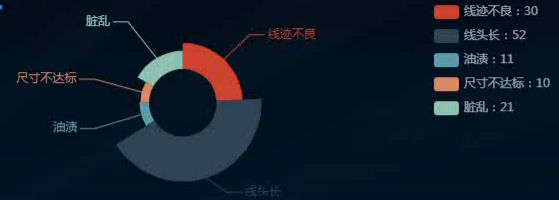


TASSO DI UTILIZZO



GESTIONE QUALITA'

质量管理

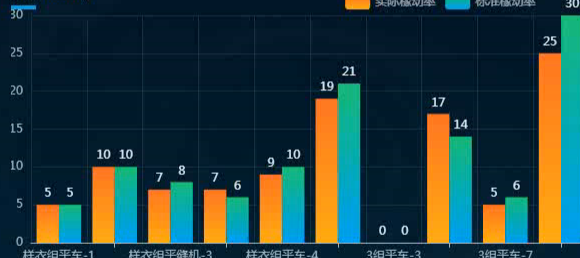


GESTIONE MACCHINE

设备效率管理

设备名称	实际稼动率(%)	标准稼动率(%)	缝纫时间(h)	通电时间(h)
样衣组平缝机-3	7 ↓	8	0.2	3
样衣组平车-9	7 ↑	6	0.2	3.3
样衣组平车-4	9 ↓	10	0.1	1.4
3组平车-1	19 ↓	21	0.2	1.1
3组平车-3	0 ↑	0	0.2	
3组潘丹丹	17 ↓	14	0.6	3.8
3组平车-7	5 ↓	6	0.1	2.7
3组平车-8	25 ↓	30	0.7	2.9

设备稼动率

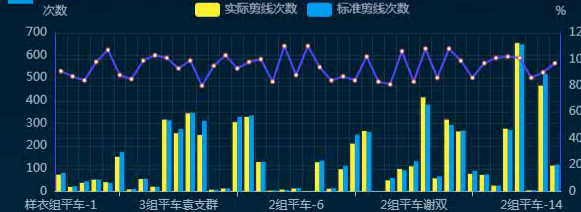


MANUTENZIONE

设备保养 (更换机油)

设备名称	剩余天数
样衣组平车-5	138
样衣组平缝机-3	138
样衣组平车-6	138
样衣组平车-7	138
样衣组平车-8	138
样衣组平车-9	138
样衣组平车-4	138

生产平衡 (第三方) BILANCIO DI PRODUZIONE

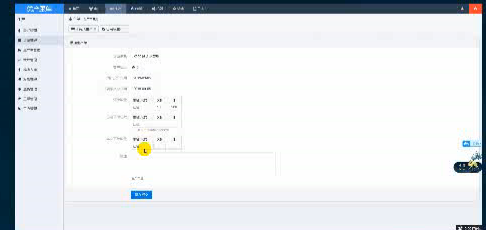


PIANIFICAZIONE PRODUZIONE

生产进度 (第三方)



操作界面



Esempio fabbrica con Jack IoT

ZheJiang Gang Bo Co., Ltd.

PRIMA

La situazione lavorativa quotidiana dei dipendenti ed efficienza produttiva non chiara.



DOPO

Attivando l'industria 4.0 si è scoperto il collo di bottiglia nella produzione che abbassava l'efficienza dell'impianto. Sono state quindi bilanciate le linee di produzione ed è quindi aumentata l'efficienza dei dipendenti, delle linee di produzione e dell'intera fabbrica.

