

JK-798D Davvero fantastica!



JACK

China No.1

RISPARMIO ENERGETICO

Type	JK-798D	Altre macchine
Consumo energetico	Circa 15 Kw/H	Circa 51KW/H al mese
Luce LED	Si	No
Struttura barra d'ago	Interamente sigillata	Semi schiusa
Installazione e manutenzione	Motore integrato e installazione semplice	Molte componenti
Sistema olio	Ottimizzato.	Problemi di macchie d'olio
Altezza alzapiedino	27mm	22mm

VS

Specifiche tecniche

	Icona	Icona	Icona	Icona	Icona	Icona	Icona	Icona	Icona	Icona	NW/GW (kg)
	(mm)	(mm)	(mm)	(mm)	(mm)	(S.p.m)	(mm)				
JK-798D-3-02/233	9#	1	3	-	4	3.8	0.7-2	5.5	5500	472x360x495	25.85/34.35
JK-798D-3-32R2/223	9#	1	3	-	1.5	3.8	0.7-2	5.5	5500	472x360x495	25.85/34.35
JK-798D-3-82/233	9#	1	3	-	4	3.8	0.7-2	5.5	5500	472x360x495	25.85/34.35
JK-798D-4-83/323	9#	2	4	2	4	4.2	0.7-2	5.5	5500	472x360x495	25.85/34.35
JK-798D-4-M03/333	9#	2	4	2	4	4.2	0.7-2	5.5	5500	472x360x495	25.85/34.35
JK-798D-4-M03/333/H/M	11#	2	4	2	4	4.2	0.7-2	6	5500	472x360x495	25.85/34.35
JK-798D-5-03/233	14#	2	5	5	5	3.8	0.7-2	5	5500	472x360x495	25.85/34.35
JK-798D-5-03/333	14#	2	5	3	4	3.8	0.7-2	5	5500	472x360x495	25.85/34.35
JK-798D-5-A04/435	19#	2	5	5	6	5	0.8-1.5	7	5500	472x360x495	25.85/34.35

the specification of JK-798 is same as JK-798D.



JK-798D

Tagliacuce con motore integrato

JACK SEWING MACHINE CO.,LTD.

No. 15 Airport South Road, Jiaojiang District, Taizhou, Zhejiang, PRC
 TEL: 0086-576-88177782 88177767
 FAX: 0086-576-88177787

E-mail: sales@chinajack.com
 www.chinajack.com

Risparmio energetico **71%**

In standby



JK-798D



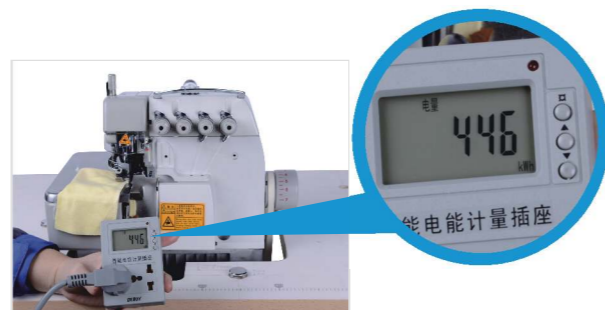
Altre macchine

VS

In funzione



JK-798D



Altre macchine

VS

Vantaggi



JK-798D



Altre macchine

1 Motore integrato

Più sicuro, meno vibrazioni, meno rumore

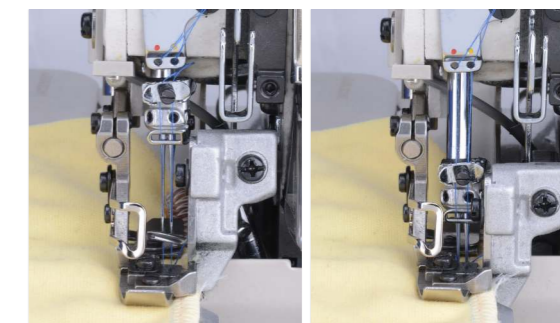


2 Luci LED



3 Alta velocità impostabile

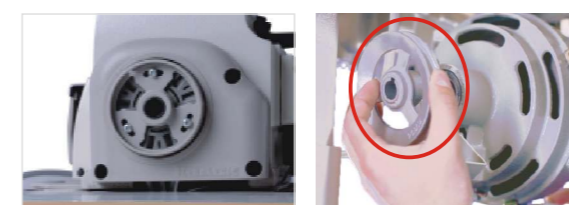
La velocità può essere facilmente impostata



In su

In giù

4 Posizione degli aghi

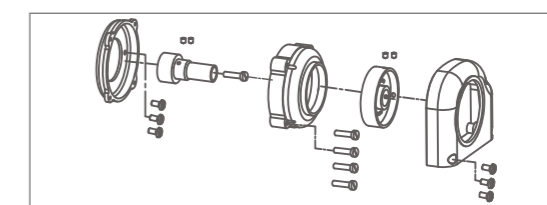


JK-798D

Altre macchine

5 Manutenzione facile e veloce

Manutenzione facile e veloce per via del motore integrato e di meno pezzi da gestire.

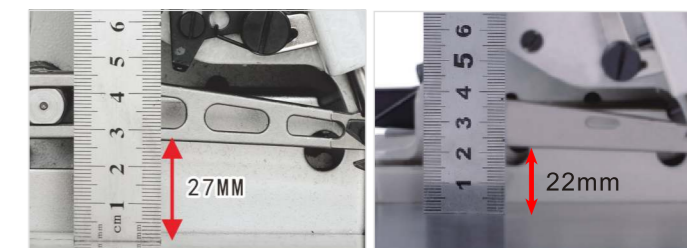


Motore a risparmio energetico



6 Nuova ventola di raffreddamento

Basse temperature

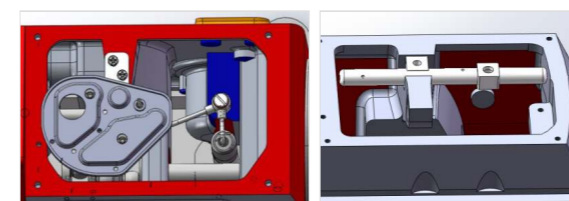


JK-798D

Altre macchine

7 per tessuti pesanti

Il braccio per l'alzapiedino si alza fino a 27mm, I tessuti più spessi si lavorano più facilmente.



JK-798D

JK-798DI

8 Nuovo sistema di lubrificazione

Il nuovo sistema di lubrificazione fornisce una maggior pulizia e un buon sistema di raffreddamento.



JK-798D



JK-798DI

Finestrella olio riposizionata, per vedere il suo livello