



Jack Wechat

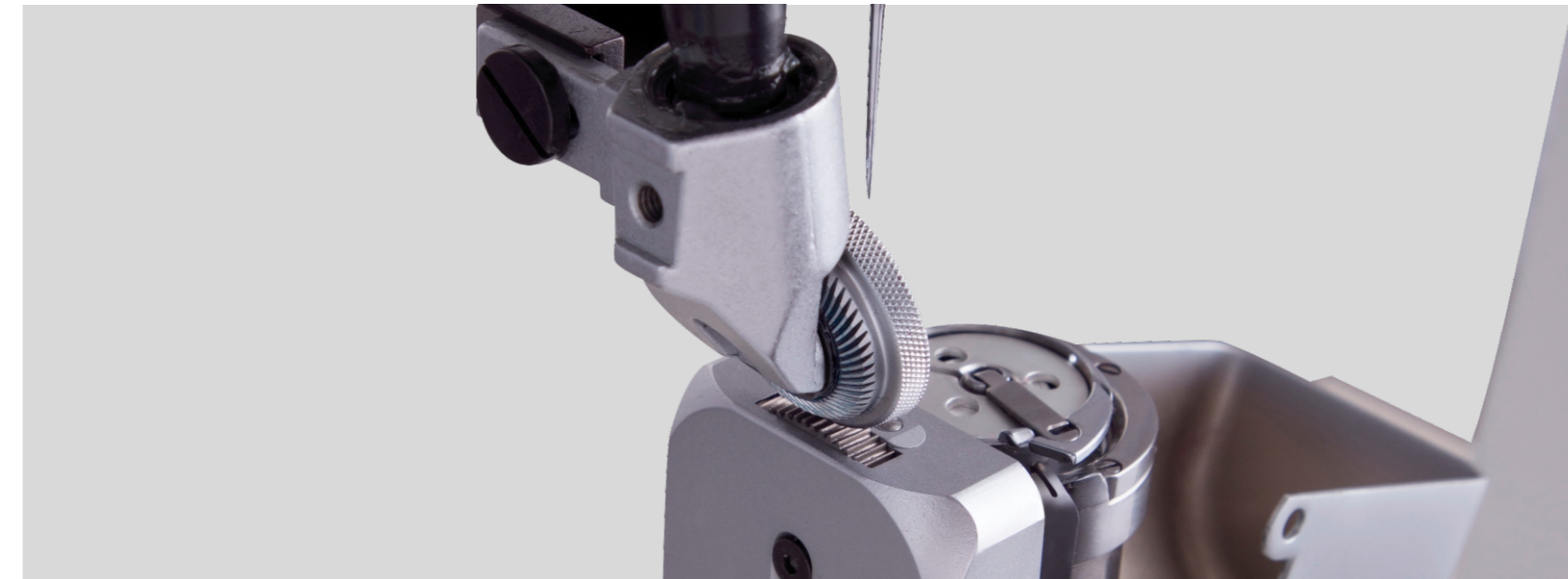


Jack Sewing Machine Co.,LTD.

JACK SEWING MACHINE CO.,LTD.

No. 15 South Airport Road, Jiaojiang District, Taizhou, Zhejiang, PRC
TEL: 0086-576-88177782 88177767
FAX: 0086-576-88177787

E-mail: sales@chinajack.com
www.chinajack.com



Macchina a colonna sottile
con rotella e trasporto superiore-inferiore



JK-6681

JK-6681

Descrizione JK-6681 Macchina a colonna completamente automatica con rotella, trasporto inferiore-superiore
 Caratteristiche: Bellezza punti, velocità, facile utilizzo

Le applicazioni della macchina a colonna completamente automatica con rotella, trasporto inferiore-superiore: Borse, scarpe da bambini, stivali etc.

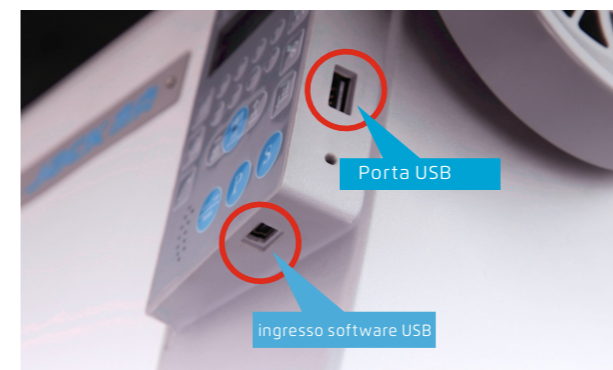


1 lavorare con flessibilità e adattabilità

Con il design snello della colonna, la macchina è adatta a cuciture sul fondo e sui lati di prodotti piccoli e tridimensionali.

2 La Guida vocale e il Reset di fabbrica

- ① Guida Vocale, risoluzione automatica di mancata trasmissione, facile utilizzo e apprendimento.
- ② Facilità a impostare i parametri dell'utente come da necessità, più personalizzazione, senza problemi di non operatività.



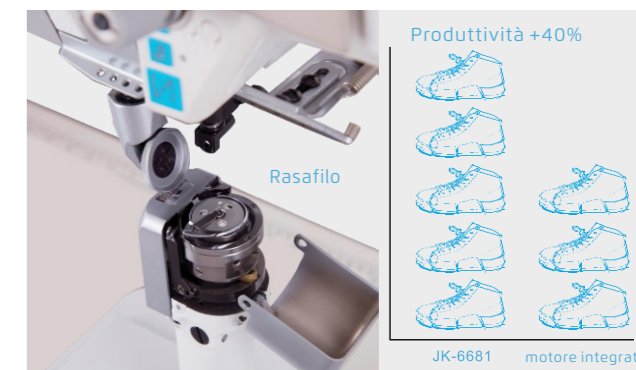
3 doppio ingresso intelligente USB

Con i due ingressi USB, di cui uno per l'aggiornamento dei software, è facile mantenere il controllo dei vari programmi.



5 Raggio sovrapposizione del punto 100%

Raggio di sovrapposizione del punto al 100 %, per una bellezza estetica e un' alta resa.



4 Motore integrato, più efficienza

Con i dispositivi di rasafilo automatico, fermature e alzapiedino, la produttività può accrescere più del 40%.



6 Forte perforazione

La macchina può perforare fino a 95 strati di un foglio A4 nello stesso momento, quindi risulta facile cucire anche su tessuti particolarmente spessi e per scarpe.

Parametri tecnici

Modello	Velocità max. (s.p.m.)	Aghi	Altezza Alzapiedino (mm)	Max. lung. punto (mm)	Corsa Barra d'ago (mm)	Rasafilo Automatico	Fermatura Automatica	Alzapiedino Automatico	Inversione Automatica	Volume (mm)	Peso (kg)
JK-6681	3000	INDPX5#16	7/12	5	41	✓	✓	✓		812x375x724	75
JK-6681-1	3000	INDPX5#16	7/12	5	41	✓	✓	✓	✓	812x375x724	75